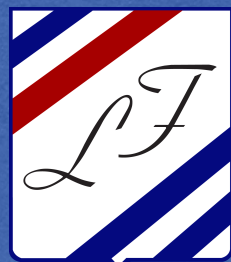


CONOCE NUESTRAS INSTANCIAS

CON PARTICIPACIÓN DE PADRES DE FAMILIA



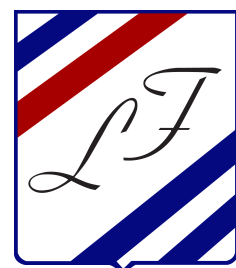
Liceo Francés de San Salvador
« Antoine y Consuelo de Saint-Exupéry »

aefe
Agence pour
l'enseignement français
à l'étranger

INSTANCIAS

CON PARTICIPACIÓN DE PADRES DE FAMILIA

- **Padres enlace**
Maternal y Primaria
- **Padres delegados de clase**
Secundaria y Bachillerato
- **Padres miembros del Consejo de Escuela**
Maternal y Primaria
- **Padres miembros del Consejo de Establecimiento**
Todos los niveles

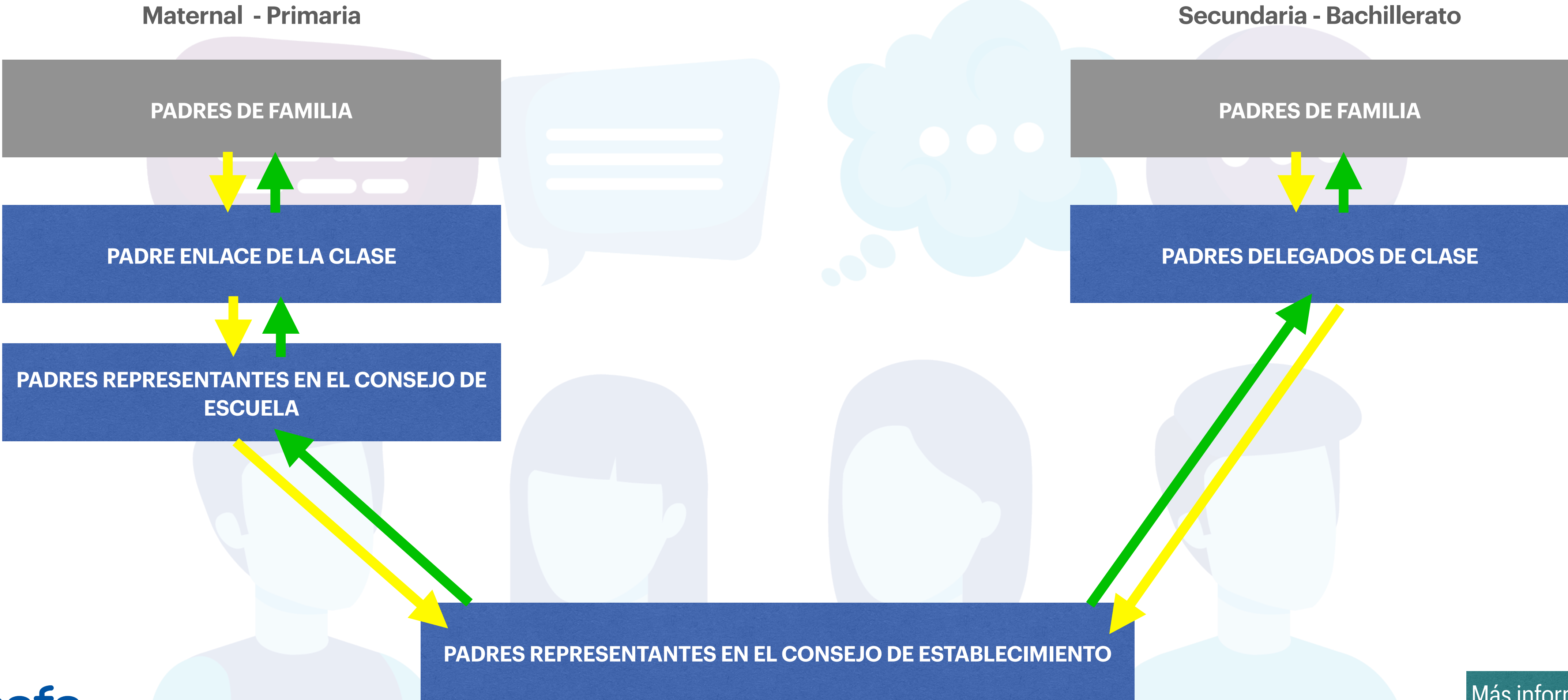


aefe

Agence pour
l'enseignement français
à l'étranger



COMUNICACIÓN ENTRE LOS PADRES REPRESENTANTES DE CADA INSTANCIA



PADRES ENLACE

MATERNAL Y PRIMARIA

Cada clase de maternal y de primaria cuenta con padres de familia que les representan.

¿CÓMO SE ELIGEN?

- Cada inicio de año escolar.
- Postulación voluntaria.
- 2 padres titulares por clase y 1 suplente.

¿CUÁL ES EL ROL?

- Coordinan participación de padres en actividades.
- Apoyo al profesor.
- Promueven comunicación entre padres de familia y el Liceo.
- Comunican directamente con los padres representantes del Consejo de Escuela.

PADRES DELGADOS

SECUNDARIA Y BACHILLERATO

Cada clase de secundaria y bachillerato cuenta con padres de familia que les representan.

¿CÓMO SE ELIGEN?

- Cada inicio de año escolar.
- Postulación voluntaria (padres que comprendan el francés).
- 2 padres titulares por clase y 2 suplentes.

¿CUÁL ES EL ROL?

- Facilitan las relaciones entre los padres y el personal (profesores, Vida Escolar y Dirección).
- Pueden intervenir ante la Dirección para plantear un problema particular.
- Representan a los padres de familia en el Consejo de clase.
- Comunican directamente con los padres representantes del Consejo de Establecimiento.

PADRES MIEMBROS DEL CONSEJO DE ESCUELA

MATERNAL Y PRIMARIA

Cada inicio de año escolar se realizan elecciones en línea para los padres representantes al Consejo de Escuela. El Consejo se reúne 3 veces al año, 1 vez por trimestre.

¿EN QUÉ CONSISTE?

- Adopción del reglamento interno.
- Da opinión y sugerencias sobre el funcionamiento de la escuela sobre temas pedagógicos (estructura pedagógica, viajes escolares...) y temas educativos (actividades extracurriculares, bienestar de los alumnos...).

¿CUÁL ES EL ROL?

- Consultan a los padres enlace previo al Consejo de Escuela.
- Transmiten información, preguntas y/o sugerencias a los padres representantes en el Consejo de Establecimiento (y viceversa).

PADRES MIEMBROS DEL CONSEJO DE ESTABLECIMIENTO

TODOS LOS NIVELES

Cada inicio de año escolar se realizan elecciones en línea para los padres representantes al Consejo de Establecimiento. El Consejo se reúne 3 veces al año, 1 vez por trimestre.

¿EN QUÉ CONSISTE?

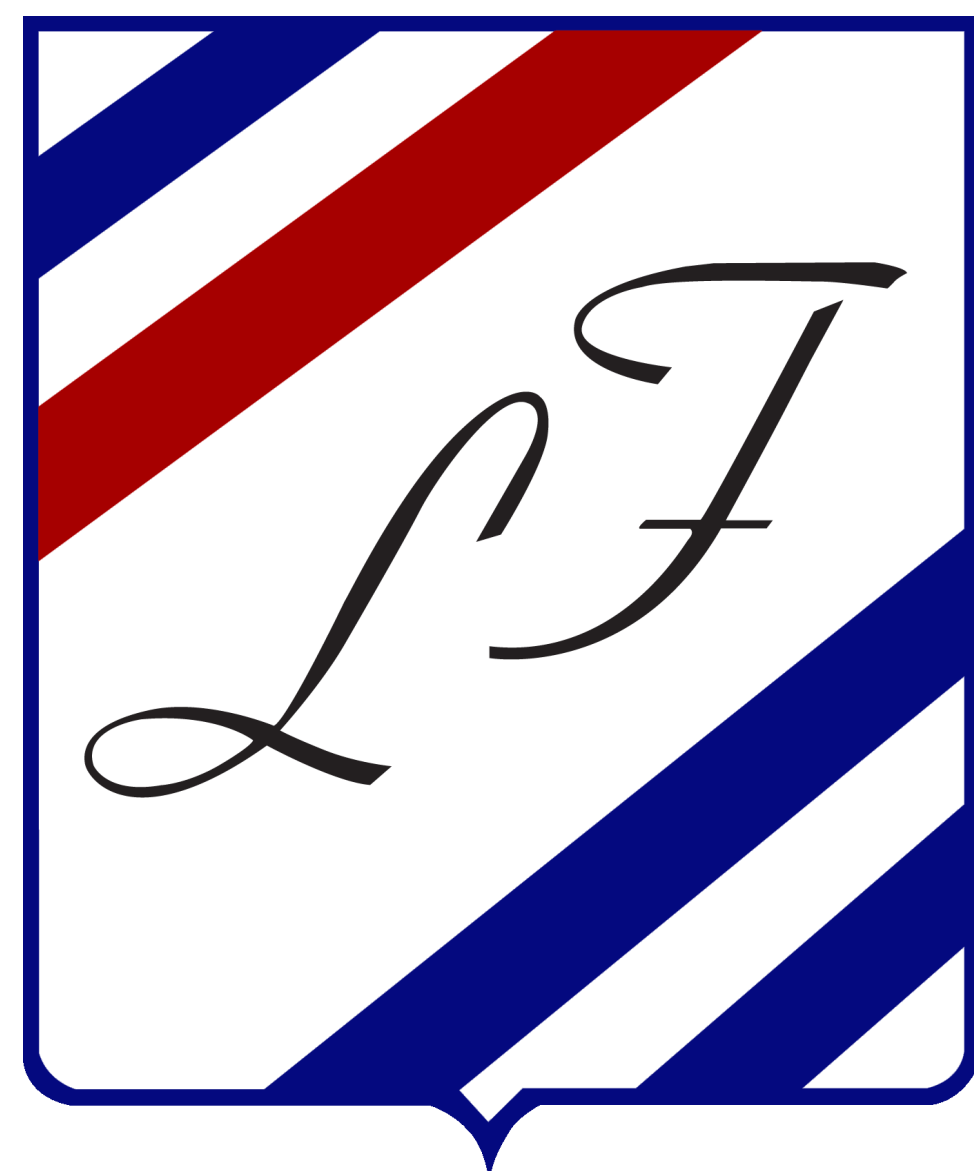
- Se adoptan:
 - Proyecto de Establecimiento
 - Reglamento Interno
 - Calendario escolar y horario escolar
- Emite opiniones sobre proyectos pedagógicos, viajes escolares, temas de salud y bienestar de los alumnos, estructura pedagógica, reclutamiento del personal expatriado y residente, proyectos de otras instancias o asociaciones, actividades extraescolares...

¿CUÁLES ES EL ROL?

- Reciben los comentarios/inquietudes/solicitudes de los padres representantes del Consejo de Escuela y de los padres delegados de clase previo al Consejo de Establecimiento y lo comunican al jefe de establecimiento.
- Portavoz de los padres de familia dentro del Consejo de Establecimiento.
- Comunican las respuestas a sus comentarios/inquietudes/solicitudes posterior al Consejo de Establecimiento.

**PARA MÁS INFORMACIÓN SOBRE LAS
INSTANCIAS DEL LICEO, HAZ CLIC EN EL
SIGUIENTE ENLACE:**

**INSTANCIAS DEL LICEO FRANCÉS
“ANTOINE ET CONSUELO DE SAINT-EXUPÉRY”**



aeefe

Agence pour
l'enseignement français
à l'étranger