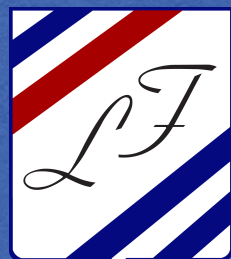


# DÉCOUVREZ NOS INSTANCES

AVEC PARTICIPATION DES PARENTS D'ÉLÈVES



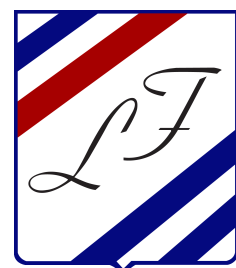
*Liceo Francés de San Salvador*  
*« Antoine y Consuelo de Saint-Exupéry »*

**aefe**  
Agence pour  
l'enseignement français  
à l'étranger

# INSTANCES

AVEC PARTICIPATION DES PARENTS D'ÉLÈVES

- **Parents relais**  
*Maternelle et Primaire*
- **Parents délégués de classe**  
*Collège et Lycée*
- **Parents membres du Conseil d'École**  
*Maternelle et Primaire*
- **Parents membres du Conseil d'Établissement**  
*Tous les niveaux*

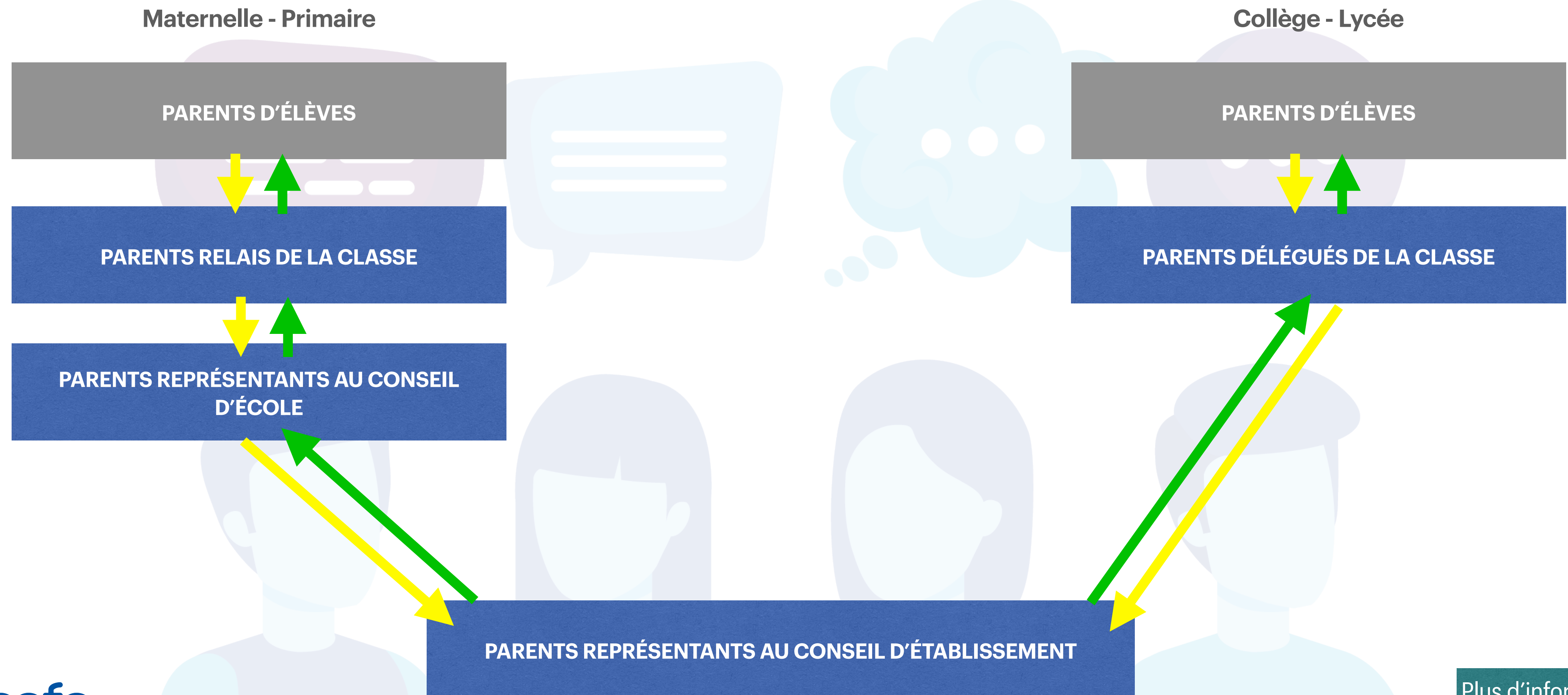


**aefe**

Agence pour  
l'enseignement français  
à l'étranger



# COMMUNICATION ENTRE LES PARENTS REPRÉSENTANTS DES INSTANCES



# PARENTS RELAIS

*MATERNELLE ET PRIMAIRE*

Chaque classe de maternelle et de primaire est représentée par des parents.

## COMMENT SONT-ILS CHOISIS ?



- À chaque début d'année scolaire.
- Candidature volontaire.
- 2 titulaires et 1 suppléant par classe.

## QUEL EST LEUR RÔLE ?



- Ils coordonnent la participation des parents aux activités.
- Ils soutiennent aux enseignants.
- Ils facilitent la communication entre les parents et le Lycée.
- Ils communiquent directement avec les parents représentants du Conseil d'École.

# PARENTS DÉLÉGUÉS

COLLÈGE ET LYCÉE

Chaque classe de collège et de lycée est représentée par des parents.

## COMMENT SONT-ILS CHOISIS ?

- À chaque début d'année scolaire.
- Candidature volontaire.
- 2 titulaires et 2 suppléants par classe.

## QUEL EST LEUR RÔLE ?

- Ils facilitent les relations entre les parents et le personnel (enseignants, Vie Scolaire et Direction).
- Ils peuvent intervenir auprès de la direction pour soulever un problème particulier.
- Ils représentent les parents au sein du Conseil de classe.
- Ils communiquent directement avec les représentants des parents au Conseil d'Établissement.

# PARENTS MEMBRES DU CONSEIL D'ÉCOLE

*MATERNELLE ET PRIMAIRE*

Les élections en ligne des représentants des parents au Conseil d'École de l'école ont lieu au début de chaque année scolaire. Le Conseil se réunit 3 fois par an, une fois par trimestre.

## RÔLE DE CETTE INSTANCE

- Adoption du règlement intérieur.
- Donne des avis et des suggestions sur le fonctionnement de l'école sur des thèmes pédagogiques (structure pédagogique, voyages scolaires...) et des thèmes éducatifs (activités extrascolaires, bien-être des élèves...).

## RÔLE DES PARENTS

- Ils consultent les parents relais avant le Conseil d'École.
- Ils transmettent des informations, des questions et/ou des suggestions aux parents représentants du Conseil d'Établissement (et vice versa).

# PARENTS MEMBRES DU CONSEIL D'ÉTABLISSEMENT

TOUS LES NIVEAUX

Les élections en ligne des représentants des parents d'élèves au Conseil d'Établissement ont lieu au début de chaque année scolaire. Le Conseil se réunit 3 fois par an, une fois par trimestre.

## RÔLE DE CETTE INSTANCE

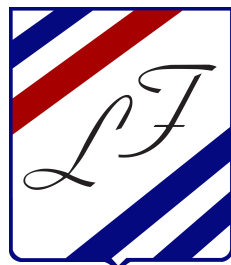
- Adoption du :
  - Projet d'Établissement
  - Règlement Intérieur
  - Calendrier et horaire scolaire
- Émet des avis sur les projets pédagogiques, les voyages scolaires, les thèmes liés à la santé et au bien-être des élèves, la structure pédagogique, le recrutement du personnel expatrié et résident, les projets d'autres instances ou associations, les activités extrascolaires...

## RÔLE DES PARENTS

- Ils reçoivent les commentaires/préoccupations/demandes des représentants des parents au Conseil d'École et des parents délégués de classe avant le Conseil d'Établissement et les communiquent au chef d'établissement.
- Ils sont porte-parole des parents au sein du Conseil d'Établissement.
- Ils communiquent les réponses à leurs commentaires/préoccupations/demandes au Conseil d'Établissement.

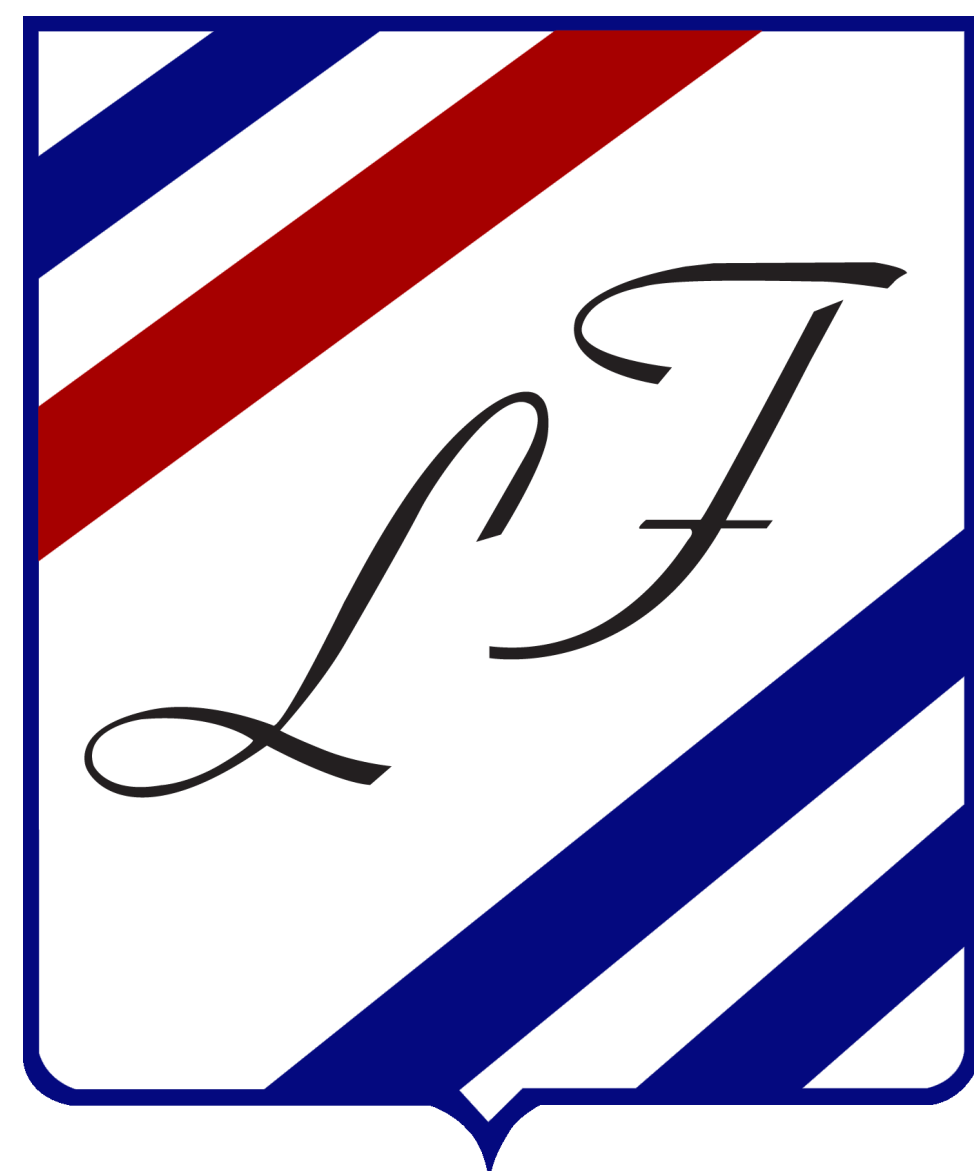
**POUR PLUS D'INFORMATIONS SUR LES  
INSTANCES DU LYCÉE,  
VEUILLEZ CLIQUER SUR LE LIEN CI-DESSOUS :**

**INSTANCES DU LYCÉE FRANÇAIS  
"ANTOINE ET CONSUELO DE SAINT-EXUPÉRY"**



**aefe**  
Agence pour  
l'enseignement français  
à l'étranger





**aeefe**

Agence pour  
l'enseignement français  
à l'étranger